

2021년도 상반기 경찰공무원 채용시험 문제지

- 구 급 (순 정) -



성 명 :

응 시 번 호 :

응시자 유의사항

※ 시험이 시작되기 전까지 표지를 넘기지 마시오.

해양경찰청

'21년 상반기 경찰공무원 채용 필기시험 문제지(주관식)

과목	구 급	응시계급	순 경	응시번호		성 명	
----	-----	------	-----	------	--	-----	--

1. 다음 지문을 읽고 아래 문제에 답하시오. (50점)

인천항에 계류 중인 유조선에서 화재가 발생했다는 신고를 받고 해양경찰이 출동하였다. 선원 A가 주변에서 화재를 진화하던 중 폭발이 일어났고 그에 충격을 받았다. 해양경찰 응급구조사가 현장에 도착하여 선원 A를 확인한 결과 **혈압 90/60 mmHg, 맥박 135회/분, 호흡수 30회/분, 산소포화도 90% 및 호흡곤란**을 보이고 있었다. 청진시 왼쪽 호흡음이 들리지 않았고 타진 시 과공명음이 관찰되며 목정맥 팽대가 보였다.

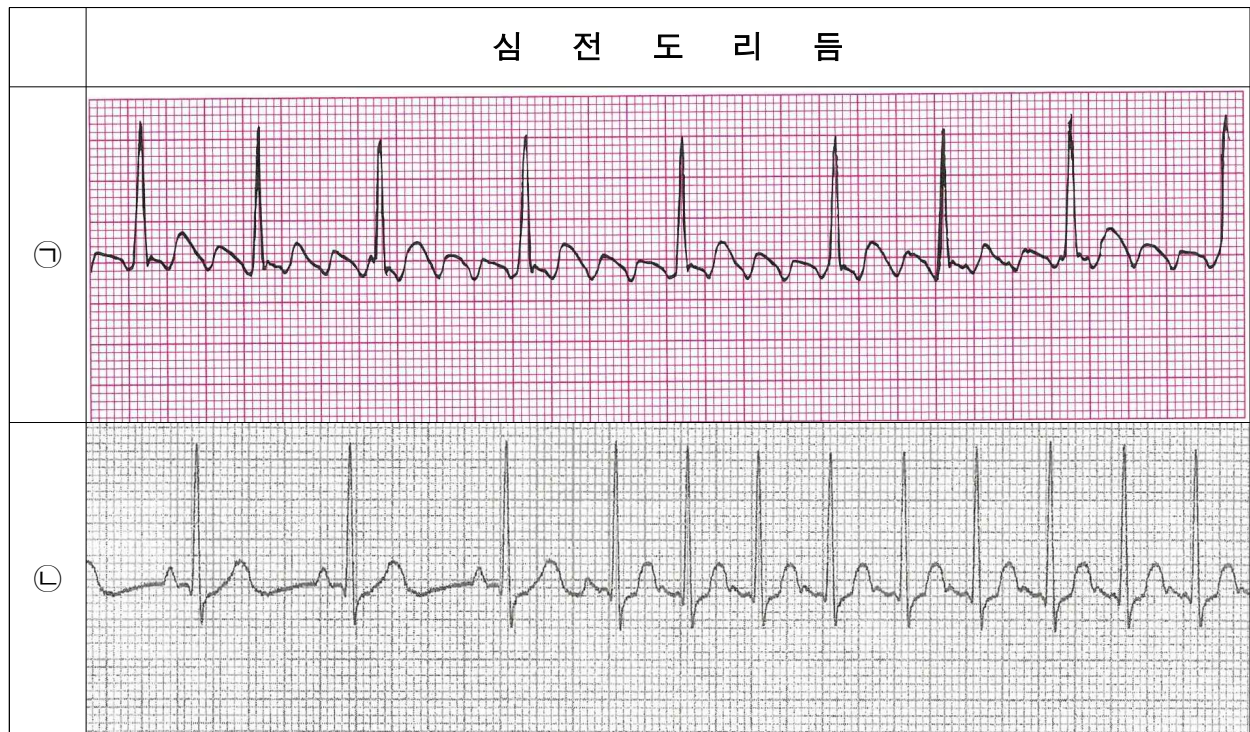
문 1-1) 선원 A가 손상을 입은 폭발의 손상기전에 대해 서술하시오. (25점)

문 1-2) 위 지문상 환자의 상태로 추정할 수 있는 진단명과 증상·징후, 환자에게 제공해야 할 응급처치에 대해 서술하시오. (25점)

'21년 상반기 경찰공무원 채용 필기시험 문제지(주관식)

과목	구 급	응시계급	순 경	응시번호		성 명	
----	-----	------	-----	------	--	-----	--

2. 다음 2개의 심전도 리듬을 보고 물음에 답하시오. (25점)



문 2-1) ㉠, ㉡ 두 리듬의 판독명과 심전도상 특징을 각 1개 이상씩 약술하시오. (15점)

문 2-2) ㉡ 리듬에 맞는 응급처치법을 약술하시오. (10점)

'21년 상반기 경찰공무원 채용 필기시험 문제지(주관식)

과목	구 급	응시계급	순 경	응시번호		성 명	
----	-----	------	-----	------	--	-----	--

3. 다음 지문을 읽고 문제에 답하시오. (25점)

49세 남자가 선박 기관실에서 천장 보수 작업 중 3 m 높이에서 추락하였다. 동료 말에 의하면 얼굴부터 바닥에 부딪혔다고 한다. 출동한 응급구조사가 환자에게 경추 보호대로 곧바로 경추를 고정하고 환자평가를 시행한 결과 목 통증을 호소하고 있었으며, 다른 외상은 보이지 않았다. 의식 수준은 명료, 호흡은 분당 28회로 약간 빠른 편, 경동맥은 촉진되나, 분당 50회로 동서맥을 보이고 있었다. 혈압이 80/50 mmHg으로 20분 만에 수액을 2 L까지 주입하여 혈압은 90/50 mmHg으로 소폭 상승, 맥박은 분당 52회였다.

문 3-1) 위 상황에서 보이는 환자 상태로 보아 가장 의심되는 외상이 무엇이며, 제공해야 할 올바른 고정법에 대하여 약술하시오. (10점)

문 3-2) 위 환자에게 발생 가능한 쇼크 2가지와 수액 처치 시 주의사항에 대해 약술하시오. (15점)