

## 지역사회간호

문 1. 다음 글에 해당하는 우리나라 지방보건행정 조직은?

- 지역보건법령에 근거하여 설치함
- 보건소가 없는 읍·면·동마다 1개씩 설치할 수 있음
- 진료 서비스는 없으나 지역주민의 만성질환 예방 및 건강한 생활습관 형성을 지원함

- ① 보건지소
- ② 보건진료소
- ③ 정신건강복지센터
- ④ 건강생활지원센터

문 2. 베티 뉴만(Betty Neuman)의 건강관리체계이론에 대한 설명으로 옳은 것은?

- ① 역할 기대는 스트레스원 중 외적 요인에 해당한다.
- ② 저항선은 유연방어선보다 바깥에 위치하면서 대상 체계를 보호한다.
- ③ 유연방어선을 강화시키는 활동은 일차예방에 해당한다.
- ④ 정상방어선은 기본구조 내부에 위치하면서 대상 체계를 보호한다.

문 3. 보건소 절주 프로그램의 과정 평가지표는?

- ① 프로그램 참여율
- ② 금주 실천율
- ③ 프로그램 예산의 적정성
- ④ 음주 관련 질환에 대한 지식 수준의 변화

문 4. 다음 글에 해당하는 범이론적 모형(Transtheoretical model)의 건강행위 변화단계는?

저는 담배를 10년간 피웠더니 폐도 좀 안 좋아진 것 같고 조금만 활동을 해도 너무 힘이 들어요. 요즘 아내와 임신에 관해 얘기하고 있어서 담배를 끊기는 해야 할 것 같은데, 스트레스가 너무 많아서 어떻게 해야 할지 모르겠어요. 그래도 태어날 아기를 생각해서 앞으로 6개월 안에는 금연을 시도해볼까 해요.

- ① 계획 전 단계(precontemplation stage)
- ② 계획 단계(contemplation stage)
- ③ 준비 단계(preparation stage)
- ④ 행동 단계(action stage)

문 5. 교육부의 「학생 감염병 예방·위기대응 매뉴얼(2016)」에 따르면, 평상시 학교에서 감염병 유증상자를 처음 발견하여 감염병 여부를 확인하는 시점까지의 단계는?

- ① 예방 단계
- ② 대응 제1단계
- ③ 대응 제2단계
- ④ 대응 제3단계

문 6. MATCH(Multi-level Approach to Community Health) 모형의 단계별 활동으로 옳지 않은 것은?

- ① 목적 설정 단계 - 행동요인 및 환경요인과 관련된 목적을 설정한다.
- ② 중재 계획 단계 - 중재의 대상과 접근 방법을 결정한다.
- ③ 프로그램 개발 단계 - 사업의 우선순위가 높은 인구집단을 선정한다.
- ④ 평가 단계 - 사업의 과정, 영향, 결과에 대해 평가한다.

문 7. 가족 이론에 대한 설명으로 옳지 않은 것은?

- ① 구조-기능이론: 가족 기능을 위한 적절한 가족 구조를 갖추으로써 상위체계인 사회로의 통합을 추구한다.
- ② 가족발달이론: 가족생활주기별 과업 수행 정도를 분석함으로써 가족 문제를 파악할 수 있다.
- ③ 가족체계이론: 가족 구성원을 개별적으로 분석함으로써 가족 체계 전체를 이해할 수 있다.
- ④ 상징적 상호작용이론: 가족 구성원 간 상호작용이 개인 정체성에 영향을 주므로 내적 가족 역동이 중요하다.

문 8. 부양비에 대한 설명으로 옳은 것은?

- ① 유년부양비는 생산인구에 대한 0~14세 유년인구의 백분비이다.
- ② 노년부양비 15%는 전체 인구 100명당 15명의 노인을 부양하고 있음을 의미한다.
- ③ 부양비는 경제활동인구에 대한 비경제활동인구의 백분비이다.
- ④ 비생산인구수가 동일할 때 생산인구수가 증가할수록 부양비가 증가한다.

문 9. 다음 글에서 설명하는 학습이론은?

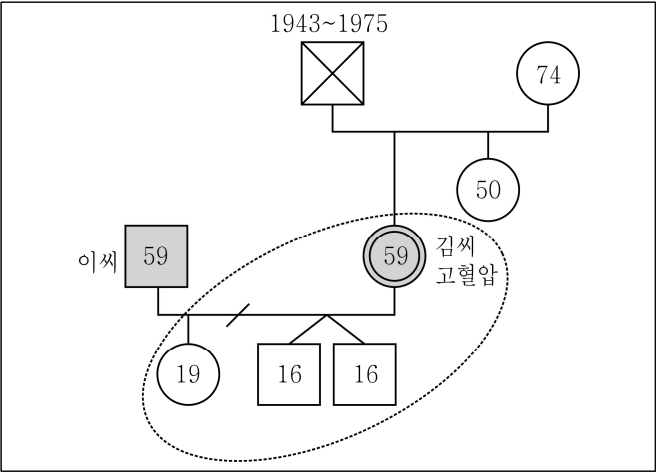
- 보상이나 처벌이 행동의 지속이나 소멸에 영향을 줌
- 개인 고유의 내적 신념과 가치를 무시하는 경향이 있음
- 즉각적인 회환은 학습 향상에 효과적임

- ① 인지주의
- ② 행동주의
- ③ 인본주의
- ④ 구성주의

문 10. 지역사회간호사의 역할에 대한 설명으로 옳지 않은 것은?

- ① 조정자(coordinator) - 대상자의 행동이 바람직한 방향으로 변화되도록 유도하는 역할
- ② 의뢰자(refer agent) - 문제해결을 위해 대상자를 적절한 지역사회 자원이나 기관에 연결해주는 역할
- ③ 사례관리자(case manager) - 대상자의 욕구를 충족시키고 자원을 비용-효과적으로 사용하도록 유도하는 역할
- ④ 사례발굴자(case finder) - 지역사회 인구 집단 중 서비스가 필요한 개인 및 특정 질환 이환자를 발견하는 역할

문 11. 김씨 가계도(genogram)에 대한 설명으로 옳지 않은 것은?



- ① 김씨는 남편과 이혼한 상태이다.
- ② 김씨의 아버지는 사망한 상태이다.
- ③ 김씨의 자녀는 2남 1녀이다.
- ④ 김씨의 두 아들은 쌍둥이이다.

문 12. Petak의 재난관리 과정 중 완화·예방단계에 해당하는 활동은?

- ① 생필품 공급
- ② 부상자의 중증도 분류
- ③ 위험지도 작성
- ④ 이재민의 거주지 지원

문 13. 듀발(Duvall)의 가족생활주기 중 진수기 가족이 성취해야 하는 발달과업은?

- ① 가족계획
- ② 은퇴와 노화에 대한 적응
- ③ 자녀의 사회화와 학업 성취 격려
- ④ 자녀의 출가에 따른 부모 역할 적응

문 14. 지역별 비례사망률에 대한 설명으로 옳지 않은 것은?

(단위: 명)

지역	당해 연도 특정 원인별 사망자수		당해 연도 총사망자수	당해 연도 총인구수
	결핵	폐암		
A	8	16	400	10,000
B	5	10	500	8,000
C	15	18	1,000	15,000

- ① 폐암의 비례사망률은 A 지역이 가장 높다.
- ② 폐암의 비례사망률은 A 지역이 B 지역보다 2배 높다.
- ③ 결핵의 비례사망률은 A 지역이 가장 높다.
- ④ 결핵의 비례사망률은 A 지역이 C 지역보다 2배 높다.

문 15. 면허 또는 자격증 관련 실태와 취업상황을 보건복지부장관에게 신고하여야 하는 의료인력만을 모두 고르면?

ㄱ. 간호사	ㄴ. 한의사
ㄷ. 간호조무사	ㄹ. 임상병리사

- ① ㄱ, ㄴ
- ② ㄷ, ㄹ
- ③ ㄱ, ㄴ, ㄷ
- ④ ㄱ, ㄴ, ㄷ, ㄹ

문 16. BPRS(Basic Priority Rating System)를 적용할 때, 우선순위가 가장 높은 건강 문제는?

건강 문제	평가항목		
	건강 문제의 크기 (0 ~ 10)	건강 문제의 심각도 (0 ~ 10)	사업의 추정 효과 (0 ~ 10)
①	5	5	7
②	5	6	6
③	6	5	5
④	7	5	5

문 17. 다음 ㉠, ㉡에 들어갈 용어로 옳게 짝 지은 것은?

( ㉠ ) - 감염병 일차 환자(primary case)에 노출된 감수성자  
중 해당 질병의 잠복기 동안에 발병한 사람의 비율  
( ㉡ ) - 병원체가 현성 감염을 일으키는 능력으로, 감염된  
사람 중 현성 감염자의 비율

- |          |     |
|----------|-----|
| ㉠        | ㉡   |
| ① 평균 발생률 | 병원력 |
| ② 평균 발생률 | 감염력 |
| ③ 이차 발병률 | 병원력 |
| ④ 이차 발병률 | 감염력 |

문 18. 지역사회 간호사업의 평가에 대한 설명으로 옳지 않은 것은?

- ① 평가 계획은 사업 수행 단계 전에 수립하여야 한다.
- ② 평가의 계획 단계부터 주요 이해당사자를 배제한다.
- ③ 평가 결과는 차기 간호사업 기획에 활용한다.
- ④ 사업의 목표 달성 정도를 파악하기 위해 효과성 평가를 실시한다.

문 19. 다음 글에서 설명하는 「산업재해보상보험법」상 보험급여는?

업무상 사유로 부상을 당하거나 질병에 걸린 근로자에게  
요양으로 취업하지 못한 기간에 대하여 지급하되, 1일당  
지급액은 평균임금의 100분의 70에 상당하는 금액으로 한다.  
다만, 취업하지 못한 기간이 3일 이내이면 지급하지 아니한다.

- ① 요양급여
- ② 장해급여
- ③ 간병급여
- ④ 휴업급여

문 20. Smilkstein이 개발한 가족기능 평가도구(Family APGAR)의  
평가영역이 아닌 것은?

- ① 가족의 적응 능력(adaptation)
- ② 가족 간의 성숙도(growth)
- ③ 가족 간의 애정 정도(affection)
- ④ 가족이 가진 자원의 크기(resource)